

PHIL INFO

OCTOBRE
2024

TOUTE L'ACTUALITÉ
DU TIMBRE-POSTE





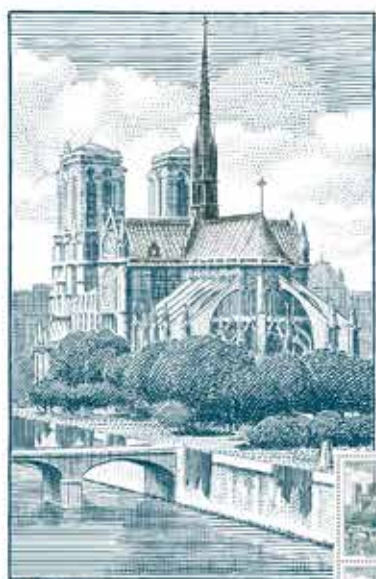
Ma collection

SALON PHILATÉLIQUE D'AUTOMNE

Du 7 au 9 novembre 2024

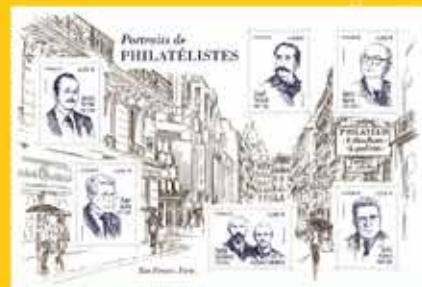


Philaposte-La Poste vous invite sur son stand pour découvrir les dernières émissions philatéliques



Notre-Dame de Paris

00 000 / 14 000



Et d'autres produits d'exception à découvrir...

**PORTE DE CHAMPERRET - HALL A
PARIS 17^e - Entrée gratuite**

Du jeudi 7 au samedi 9 novembre
de 10h à 18h (samedi 9 de 10h à 17h)



ÉDITO

Toute l'actualité philatélique est à consulter sur le site de référence de Philaposte : www.lecarredencre.fr



L'automne s'invite et nous fait voyager avant de nous retrouver au Salon philatélique du 7 au 9 novembre.

Le carnet du mois est une invitation gourmande à découvrir les **pâtisseries françaises** emblématiques ; un monde de tradition, d'innovation et d'excellence à faire chavirer les papilles !

Notre balade en timbres à travers les **capitales européennes** se poursuit dans la ville de **Berne** où siège l'Union postale universelle (UPU) qui célèbre cette année ses 150 ans.

Retour en France, à Dijon, reconnue par l'Unesco pour son patrimoine culturel, viticole, gastronomique et universitaire, où **l'Organisation internationale de la vigne et du vin** (OIV) inaugure un nouveau siècle d'activités au service de la communauté mondiale de la vigne et du vin.

L'irréductible gaulois, **Astérix** fête ses **65 ans** dans un collector de 4 timbres issus de l'œuvre majeure créée par les géniaux René Goscinny et Albert Uderzo. La Potion magique vous attend... dans son timbre !

Cette année le bloc de **la Croix-Rouge française** est illustré par le portrait de trois **femmes d'engagement** qui ont joué un rôle décisif pour célébrer les **160 ans de l'association**. 2 € de don / bloc sont reversés à la Croix-Rouge française.

D'une esquisse initiale crayonnée sur la page blanche d'un carnet, Frank Gehry a imaginé « un vaisseau magnifique qui symbolise la vocation culturelle de la France ». Les **10 ans de la Fondation Louis Vuitton** se fêtent en timbre !

La série artistique 2024 se termine par une œuvre de **Pierre Puvis de Chavannes** conservée au Musée des Beaux-Arts de Lyon à l'occasion du bicentenaire de sa naissance.

Rendez-vous pris du 25 au 27 octobre à Chalons-en-Champagne pour « **TIMBRES PASSION 2024** » ! Retrouvez Philéas, la mascotte des jeunes philatélistes de la FFAP et découvrez les plus belles collections réalisées par des jeunes dans le cadre du Championnat de France.

Un message, une émotion, un timbre...



Philinfo est la propriété de Philaposte/La Poste. Il ne peut être distribué que par le site www.carredencre.fr sous peine de poursuites.

Directeur de la publication : Paul Dworkin (Directeur de Philaposte) - **Directrice de la communication :** Ségolène Godeluck

a réalisé ce numéro : Maryline Guilet - **Maquette, graphisme et mise en page :** Laurent Rebot - **Email :** philinfoweb.philaposte@laposte.fr

La Poste – Société Anonyme au capital de 5 857 785 892 euros – 356 000 000 RCS Paris

Tous les produits sont disponibles, au Carré d'Encre, par abonnement ou par correspondance à Philaposte Service Client Commercial Z.I Avenue Benoit Frachon, BP 10106 BOULAZAC 24051 PERIGUEUX CEDEX 09, Tél : 05 53 03 19 26, sav-philaposte@laposte.fr / photos et couleurs des visuels non contractuelles.

SOMMAIRE

05.  **France**

17.  **Informations philatéliques**

23.  **Andorre - Monaco**

27.  **Collectivités d'Outre-Mer (C.O.M)**

33.  **Oblitérations Premier Jour**

34.  **Bureaux temporaires**

38.  **Retraits et futures émissions**

PHILINFO EN LIGNE :



Septembre 2024 Juillet-Août 2024 Juin 2024

POUR NOUS ÉCRIRE :

CLIQUEZ ICI

ou par email :
philinfoweb.philaposte@laposte.fr



PÂTISSERIES FRANÇAISES



Conception graphique TAD :
CHRONIQUES DE BOUCHE



Réf. : 11 24 787

Un peu d'histoire... de pâtisserie

Bienvenue dans l'univers des pâtisseries françaises ! Un monde de tradition, d'innovation et d'excellence à faire chavirer les papilles.

Découvrons l'histoire de quelques pâtisseries françaises emblématiques :

Au XVIII^e le baba au rhum, avec une anecdote qui promet de nous laisser baba ! Selon la légende, le gâteau serait né à la table du roi de Pologne, Stanislas Leszczyński. Tandis que l'empereur goûtait à son kouglof, une pâtisserie populaire à la cour, ce dernier aurait jugé le gâteau trop sec. Il décida alors de l'arroser de vin de Malaga pour le rendre plus moelleux. C'est à Paris qu'un pâtissier, Nicolas Stohrer eu l'idée de remplacer la liqueur par du rhum. Cette pâtisserie, située rue Montorgueil à Paris, existe toujours et propose la recette originale (avec du vin de Malaga), ainsi que la recette actuelle.

En 1856 c'est le Signor Frascati qui crée **la religieuse**,

glacier d'origine napolitaine, il propose à la clientèle de son café parisien cette gourmandise sucrée ainsi nommée, car la couleur des choux faisait penser à la robe des religieuses des couvents. Le succès est immédiat !

En 1909 les fondateurs de la course de vélo **Paris-Brest** ont demandé à un pâtissier, Louis Durand, de créer un gâteau en l'honneur de cette course au début du 20^e siècle. C'est pour cela que cette pâtisserie ressemble à une roue de vélo. La pâtisserie Durand existe toujours à Maisons-Laffitte (78) et on y retrouve toujours l'authentique Paris-Brest.

En 1955 l'opéra a été créé en 1955 par Cyriaque Gavillon. Sa femme, Andrée, a trouvé le nom "opéra" parce qu'elle trouvait que la surface lisse du gâteau, couleur ébène, ressemblait au plancher de la scène de l'opéra de Paris. Cyriaque Gavillon travaillait pour Dalloyau, le célèbre pâtissier-traiteur.

Bonne dégustation !

© La Poste - Tous droits réservés

INFOS TECHNIQUES

Conception graphique : CHRONIQUES DE BOUCHE

Impression : héliogravure

Format du carnet : 54 x 256 mm

Format des timbres : 24 x 38mm

Présentation : 12 timbres-poste autocollants

Tirage : 2 640 000 d'exemplaires

Valeur faciale : 1,29 € Lettre Verte

Prix de vente : 15,48 €

Mentions obligatoires : Conception graphique et illustration Chroniques de bouche d'après photos couverture et timbres : tarte au citron, mille-feuille, religieuse au café, opéra © SCHMITT Franck / hemis.fr; tarte Tatin, baba au rhum, macarons © StockFood / hemis.fr; éclair au chocolat, Saint-Honoré, Paris-Brest © BAREA Carmen / hemis.fr; fraiser, flan pâtissier © TOMBINI Marie-Laure / hemis.fr

INFOS PRATIQUES

VENTE EN AVANT-PREMIÈRE À PARIS LES VENDREDI 4 ET SAMEDI 5 OCTOBRE :

Le Carré d'Encre, de 10h à 19h, 13 bis rue des Mathurins, 75009 PARIS (Oblitération jusqu'à 17h).

À PARTIR DU 7 OCTOBRE 2024, il sera vendu dans tous les bureaux de poste, par abonnement ou par correspondance à Philaposte Service Clients Commercial Z.I Avenue Benoît Frachon, BP 10106 Boulazac, 24051 PÉRIGUEUX CEDEX 09, par téléphone au 05 53 03 19 26 et par mail sav-phila.philaposte@laposte.fr au Musée de La Poste, 34 boulevard de Vaugirard, 75015 Paris sur réservation auprès de votre buraliste et sur le site Internet www.laposte.fr

À PARTIR DU 8 OCTOBRE 2024, il sera vendu dans la boutique « Le Carré d'Encre ».



Dédicaces

Camille de CHRONIQUES DE BOUCHE animera une séance de dédicaces **vendredi 4 octobre de 10h30 à 12h30 au Carré d'Encre.**

14 OCT.
2024

CAPITALES EUROPÉENNES - BERNE



Conception graphique TAD :
Benjamin VAN BLANCKE

Un peu d'histoire...

La gracieuse boucle de l'Aar entoure Berne, fondée en 1191 sur une butte dominant la rivière. Inscrite au patrimoine mondial de l'Unesco, la capitale de la Confédération suisse doit en partie son charme à l'unité architecturale de sa vieille ville qui a conservé son aspect médiéval.

Elle se découvre à pied au détour de ruelles pavées, de façades en grès et de tours historiques, comme la tour des Prisons. Après avoir rempli sa fonction première de 1641 à 1897, celle-ci abrite aujourd'hui le siège du Forum politique fédéral, symbole de la démocratie helvétique.

Du haut de l'emblématique tour de l'Horloge, qui a gardé son mécanisme astronomique d'origine (1530), la vue sur la cité et les Alpes est magnifique. On aperçoit le clocher de la collégiale Saint-Vincent de style gothique flamboyant, dont la première pierre a été posée en 1421. Il faut s'attarder devant le portail principal et admirer le réalisme des personnages polychromes dans une représentation du Jugement dernier.

Flâner dans Berne est un pur plaisir, que ce soit en arpentant les 6 kilomètres d'arcades qui traversent la ville ou en déambulant sur la majestueuse place aux 26 fontaines qui longe le Palais fédéral, siège du gouvernement.

Berne est aussi le siège d'organisations internationales



Réf. : 11 24 099

comme celle de l'Union postale universelle (UPU), symbolisée par la statue du sculpteur français René de Saint-Marceaux. Depuis 150 ans, forte de ses 192 pays membres, l'UPU réunit les acteurs mondiaux du secteur postal, afin d'assurer un réseau universel de produits et services à la pointe du progrès.

Berne est une ville inspirante. Einstein y a développé sa théorie de la relativité, l'architecte Renzo Piano a fait surgir d'une prairie trois vagues d'acier et de verre pour abriter les œuvres du musée Paul Klee. Et à voir les Bernois plonger dans les eaux claires de l'Aar, on se dit que c'est une ville où il fait bon vivre.

© La Poste – Fabienne Azire - Tous droits réservés

INFOS TECHNIQUES

Création : Benjamin VAN BLANCKE

Impression : héliogravure

Format du bloc : 135 x 143 mm

Format des timbres : 40,85 x 30 mm

Présentation : bloc de 4 timbres

Tirage : 440 000 exemplaires

Valeur faciale de chaque timbre : 1,96 €
International

Prix de vente : 7,84 €

Mentions obligatoires : création et mise en page Benjamin Van Blancke d'après photos - Fond de bloc : © Michele D'Ottavio / Alamy / Hemis - Timbre de la Cathédrale : © Adrian Grimm / Alamy / Hemis - Timbre de la Tour des prisons : © Roman Babakin / Alamy / Hemis - Timbre de la Tour de l'Horloge : © Michal Sikorski / Alamy / Hemis - Timbre du Palais Fédéral : © Westend 61 / hemis.fr
Logo : © Union postale universelle

INFOS PRATIQUES

**VENTE EN AVANT-PREMIÈRE À PARIS DU
MERCREDI 9 AU SAMEDI 12 OCTOBRE À :**

Le Carré d'Encre, de 10h à 19h, 13 bis rue des Mathurins, 75009 PARIS (Oblitération jusqu'à 17h).

À PARTIR DU 14 OCTOBRE 2024, il sera vendu dans de nombreux bureaux de poste, par abonnement ou par correspondance à Philaposte Service Clients Commercial Z.I Avenue Benoît Frachon, BP 10106 Boulazac, 24051 PÉRIGUEUX CEDEX 09, par téléphone au 05 53 03 19 26 et par mail sav-phila.philaposte@laposte.fr au Musée de La Poste, 34 boulevard de Vaugirard, 75015 Paris sur réservation auprès de votre buraliste et sur le site Internet www.laposte.fr

À PARTIR DU 15 OCTOBRE 2024, il sera vendu dans la boutique « Le Carré d'Encre ».

14 OCT. 2024

CENTENAIRE DE L'ORGANISATION INTERNATIONALE DE LA VIGNE ET DU VIN

45^E CONGRÈS MONDIAL



Conception graphique TAD :
Bruno GHIRINGHELLI



Réf. : 11 24 016

Un peu d'histoire...

En pleine « prohibition », après le désastre du phylloxera qui a dévasté le vignoble, au sortir d'une crise de surproduction et de mévente des vins, après une guerre mondiale et une pandémie, le 29 novembre 1924, à

Paris, l'Espagne, la France, la Grèce, la Hongrie, l'Italie, le Luxembourg, le Portugal et la Tunisie créent l'Office international du vin. Leur objectif, à travers la définition du vin et la répression des fraudes et de la concurrence déloyale, est de garantir la pureté et l'authenticité du vin jusqu'au consommateur.

Devenu Office international de la vigne et du vin en 1958, l'OIV étend ses compétences à tous les produits

de la vigne, du fruit frais aux boissons spiritueuses, du raisin sec aux boissons non fermentées, et accroît sa mission au niveau mondial avec des membres issus des cinq continents.

Après une réforme adoptée en 2001, 50 pays représentant plus de 75 % du vignoble mondial et près de 90 % de la production mondiale de vin célèbrent en 2024 les cent ans de l'Organisation internationale de la vigne et du vin.

En un siècle, des milliers de scientifiques renommés en viticulture, en œnologie, en économie, en droit, en médecine, en statistiques ou en sciences humaines ont

14 OCT.
2024

CENTENAIRE DE L'ORGANISATION INTERNATIONALE DE LA VIGNE ET DU VIN 45^e CONGRÈS MONDIAL



contribué, avec près de 1 500 recommandations, à élaborer un véritable corpus mondial de la vigne et du vin. L'OIV est devenue la référence intergouvernementale scientifique et technique de la filière en indiquant à ses membres les mesures visant à l'amélioration des conditions d'élaboration et de commercialisation des produits vitivinicoles et à la prise en compte des intérêts des consommateurs, que ce soit par la coopération avec d'autres organisations internationales ou par l'harmonisation internationale des pratiques et normes existantes.

En s'installant à Dijon, au sein d'un haut lieu historique de la ville de Dijon reconnue par l'Unesco pour son patrimoine culturel, viticole, gastronomique et universitaire, l'OIV inaugure un nouveau siècle d'activités au service de la communauté mondiale de la vigne et du vin.

© La Poste - OIV - Tous droits réservés

INFOS TECHNIQUES

Création : Bruno GHIRINGHELLI
Graveur : Claude JUMELET
Impression du timbre : taille-douce
Impression de la vignette : offset
Format du timbre avec vignette : 40 x 30 mm avec vignette attenante 22 x 30 mm
Présentation : 10 timbres à la feuille
Tirage : 600 000 exemplaires
Valeur faciale : 1,96 € Lettre Internationale

Mentions obligatoires : Conception graphique Bruno Ghiringhelli et gravure Claude Jumelet d'après dessin de l'Hôtel Bouchu © Organisation internationale de la vigne et du vin, et logo du congrès mondial de la vigne et du vin © S'cape Evénements pour le ministère de l'Agriculture et de la Souveraineté alimentaire.



Dédicaces

Bruno GHIRINGHELLI animera une séance de dédicaces **vendredi 11 octobre de 10h30 à 12h30 au Carré d'Encre (Paris)**.

Claude JUMELET animera une séance de dédicaces le **vendredi 11 octobre de 10h à 12h au Carré d'Imprimerie (Boulazac)**.

INFOS PRATIQUES

VENTE EN AVANT-PREMIÈRE LES VENDREDI 11 ET SAMEDI 12 OCTOBRE À :

Dijon (21)

Bureau de Poste de Dijon Clémenceau, le vendredi de 9h à 12h30 et de 14h à 18h, le samedi de 9h à 12h, 26 Boulevard Georges Clémenceau, 21000 DIJON.

Boulazac Isle Manoire (24)

Carré d'Imprimerie, de 9h30 à 16h30, ZI - Avenue Benoit Frachon, 24750 BOULAZAC ISLE MANOIRE (uniquement le vendredi).

Paris (75)

Le Carré d'Encre, de 10h à 19h, 13 bis rue des Mathurins, 75009 PARIS (Oblitération jusqu'à 17h).

À PARTIR DU 14 OCTOBRE 2024, il sera vendu dans de nombreux bureaux de poste, par abonnement ou par correspondance à Philaposte Service Clients Commercial Z.I Avenue Benoit Frachon, BP 10106 Boulazac, 24051 PÉRIGUEUX CEDEX 09, par téléphone au 05 53 03 19 26 et par mail sav-phila.philaposte@laposte.fr au Musée de La Poste, 34 boulevard de Vaugirard, 75015 Paris sur réservation auprès de votre buraliste et sur le site Internet www.laposte.fr

À PARTIR DU 15 OCTOBRE 2024, il sera vendu dans la boutique « Le Carré d'Encre ».



160 ANS CROIX-ROUGE FRANÇAISE FEMMES D'ENGAGEMENT



160 ans
+ CROIX-ROUGE FRANÇAISE

FEMMES D'ENGAGEMENT

FRANCE 1832-1899 1,29€
CORALIE CAHEN

FRANCE 1859-1947 1,29€
MARIE-LÉONIE GÉNIN

FRANCE 1886-1988 1,29€
MARCELLE BARRY

2€ de don
CROIX-ROUGE FRANÇAISE

2€
reversés à la Croix-Rouge française
pour l'achat de ce bloc (5,87€)

Réf. : 11 24 100

Portraits...

Depuis 160 ans, la Croix-Rouge française s'inscrit au cœur de l'histoire de la France. Ses actions sont portées par ses volontaires, engagés dans le secours aux populations et l'accompagnement sanitaire et social des plus fragiles, lors de crises majeures comme dans le quotidien.

Parmi eux, les femmes se sont fait une place et ont largement contribué à bâtir l'association. Pionnières, innovatrices, souvent dans l'ombre, elles ont joué un rôle décisif dans la construction de l'identité de la Croix-Rouge française. Cette année d'anniversaire est l'occasion de leur rendre hommage à travers trois figures emblématiques d'un engagement qui traverse les générations. Chacune de ces femmes, dans son domaine et à son époque, joue un rôle majeur dans l'évolution de l'association.

Coralie Cahen (1832-1899) est l'une de ces pionnières, engagées de la première heure durant la guerre franco-prussienne de 1870-1871. Dans Metz assiégé, qu'elle refuse de quitter, elle organise une ambulance réservée au soin des simples soldats. Elle sait que, contrairement aux officiers, ils sont moins facilement accueillis et soignés chez l'habitant. Puis, à la demande de Léon Gambetta, elle se rend à Vendôme pour transformer un lycée en hôpital, où les militaires blessés des deux camps seront soignés. La guerre terminée, elle épouse la cause des prisonniers français encore retenus en Allemagne. Se rendant sur place, elle renseigne les familles sur le sort des détenus et obtient des centaines de libérations. Elle maintiendra son engagement humanitaire au sein de la Croix-Rouge française et d'autres associations jusqu'à son décès.



160 ANS CROIX-ROUGE FRANÇAISE FEMMES D'ENGAGEMENT

Au terme de la guerre de 1870, la Croix-Rouge française se penche sur la question cruciale de la formation des infirmières. **Marie-Léonie Génin** (1859-1947) y consacre sa vie. En 1899, elle est choisie par l'association pour diriger son premier dispensaire-école, dans le XIV^e arrondissement de Paris, qui allie le soin aux populations et la formation pratique des infirmières. En 1908, elle prend la tête de l'hôpital-école des Peupliers, conçu par l'association pour être à la pointe de l'enseignement et du soin, qu'elle transforme durant la Grande Guerre pour l'accueil des soldats blessés. Jusqu'à son décès, elle va y former plusieurs générations d'infirmières et d'assistantes sociales, la passion de la pédagogie chevillée au corps.

Marcelle Barry (1896-1989), quant à elle, est en 1935 l'une des premières infirmières pilotes secouristes de l'air (IPSA) formées par la Croix-Rouge française. Nommée en 1940 cheffe d'équipe chargée du rapatriement de blessés pour l'armée, elle participe à la création des équipes d'urgence de l'association en 1943. Après la guerre, elle prend la tête de la mission détachée auprès des Forces expéditionnaires françaises en Extrême-Orient. Fin 1948, elle se rend au Moyen-Orient pour organiser le secours aux personnes déplacées du conflit israélo-arabe. De retour en France en 1949, elle est nommée directrice du service d'urgence de l'association. Jusqu'à sa retraite en 1971, elle coordonnera et fera évoluer les dispositifs de l'association pour l'aide aux populations lors de situations de crise.

© La Poste – Fabienne Azire -Tous droits réservés



Réf. : 11 24 100

INFOS TECHNIQUES

Création : Florence WOJTYCZKA

Impression : héliogravure

Format des timbres : 40,85 x 30 mm

Format du bloc : 85 x 130 mm

Présentation : bloc de 3 timbres Tirage : 280 000 exemplaires

Prix de vente : 5,87€

valeur faciale de chaque timbre : 1,29 € (dont un don de 2 € reversée à la Croix-Rouge française)

Mentions obligatoires : création et mise en page Florence Wojtyczka d'après portraits Coralie Cahen © mahJ, Marie-Léonie Génin et Marcelle Barry © La Croix-Rouge française.



Dédicaces

Florence WOJTYCZKA animera une séance de dédicaces **vendredi 18 octobre de 10h30 à 12h30 au Carré d'Encre.**

INFOS PRATIQUES

VENTE EN AVANT-PREMIÈRE LES VENDREDI 18 ET SAMEDI 19 OCTOBRE À :

PARIS (75)

Le Carré d'Encre, de 10h à 19h, 13 bis rue des Mathurins, 75009 PARIS (Oblitération jusqu'à 17h).

À PARTIR DU 21 OCTOBRE 2024, il sera vendu dans de nombreux bureaux de poste, par abonnement ou par correspondance à Philaposte Service Clients Commercial Z.I Avenue Benoît Frachon, BP 10106 Boulazac, 24051 PÉRIGUEUX CEDEX 09, par téléphone au 05 53 03 19 26 et par mail sav-philaposte@laposte.fr au Musée de La Poste, 34 boulevard de Vaugirard, 75015 Paris sur réservation auprès de votre buraliste et sur le site Internet www.laposte.fr

À PARTIR DU 22 OCTOBRE 2024, il sera vendu dans la boutique « Le Carré d'Encre ».



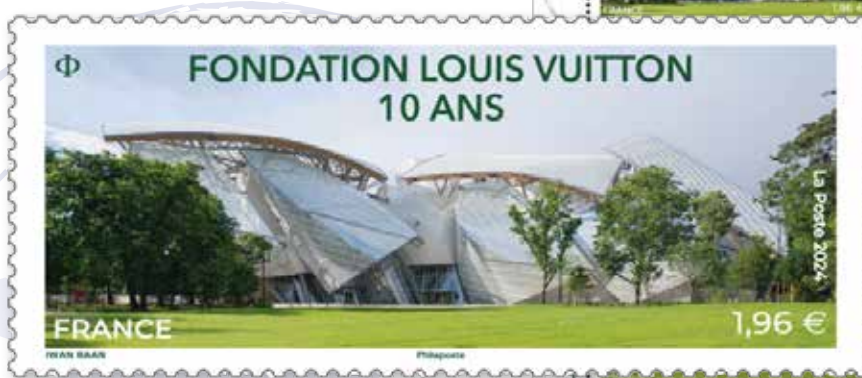
FONDATION LOUIS VUITTON - 10 ANS



Conception graphique TAD :
Mathilde LAURENT



Réf : 11 24 028



Un peu d'histoire...

D'une esquisse initiale crayonnée sur la page blanche d'un carnet, Frank Gehry a imaginé « un vaisseau magnifique qui symbolise la vocation culturelle de la France ». Avec ses 3 000 m² de galeries et ses 12 voiles de verre, il est devenu un bâtiment iconique de la capitale.

La Fondation Louis Vuitton s'engage à rendre l'art et la culture accessibles à tous. Afin de promouvoir la création artistique sur le plan national et international, elle présente chaque année deux expositions temporaires qui marquent les temps forts de sa programmation. Vingt-six expositions ont ainsi été présentées ces dix dernières années. À côté de grandes expositions d'art moderne (« Les clefs d'une passion », « Icônes de l'art moderne, la collection Chtchoukine », « La collection Courtauld : le parti de l'impressionnisme », « Icônes de l'art moderne, la collection Morozov »), elle propose des expositions consacrées à des artistes emblématiques (« Le monde nouveau de Charlotte Perriand », « Cindy Sherman », « Simon Hantai. L'exposition du centenaire », « Mark Rothko », « Ellsworth Kelly. Formes et Couleurs, 1949-2015 ») et offre un regard sur la scène d'aujourd'hui en France et dans le monde (« Des artistes chinois à la Fondation Louis Vuitton », « Art/Afrique, le nouvel atelier », « Au diapason du monde », « Crossing Views »...).

INFOS TECHNIQUES

Photo : © Architectural Works by Franck O. Gehry and Gehry Partners, LLP ; Photo © Iwan Baan

Conception graphique : Mathilde LAURENT

Impression : héliogravure

Format du timbre : 60 x 25 mm

Présentation : 12 timbres à la feuille

Tirage : 450 000 exemplaires

Valeur faciale : 1,96 € Lettre Internationale

Mentions obligatoires : Conception Mathilde Laurent d'après © Architectural Works by Franck O. Gehry and Gehry Partners, LLP ; Photo © Iwan Baan



Dédicaces

Mathilde LAURENT animera une séance de dédicaces **vendredi 25 octobre de 10h30 à 12h30 au Carré d'Encre.**



FONDATION LOUIS VUITTON - 10 ANS

Le souvenir



Conception graphique TAD :
Mathilde LAURENT



Réf : 21 24 409

FONDATION LOUIS VUITTON - 10 ANS



Par ailleurs, le programme *Open Space*, initié en 2018, invite des jeunes artistes nationaux et internationaux à imaginer un projet spécifique pour la Fondation, en dialogue avec le bâtiment de Frank Gehry. En parallèle, dans l'Auditorium, une programmation musicale se déploie tout au long de l'année avec une vingtaine de concerts, masterclasses, récitals, etc.

Ainsi, depuis dix ans, la Fondation Louis Vuitton propose une programmation artistique variée, accessible à tous, qui attire un public nombreux sans cesse renouvelé.

© La Poste – Fondation Louis Vuitton -Tous droits réservés

INFOS TECHNIQUES

Impression:

Feuillet : héliogravure

Carte : offset

Tirage : 25 000 exemplaires

Prix de vente : 4,50 € (1 feuillet de 1 timbre)

Mentions obligatoires : création Mathilde Laurent d'après © Architectural Works by Franck O. Gehry and Gehry Partners, LLP ; Photo © Iwan Baan

INFOS PRATIQUES

VENTE EN AVANT-PREMIÈRE LES VENDREDI 25 ET SAMEDI 26 OCTOBRE :

Le Carré d'Encre, de 10h à 19h, 13 bis rue des Mathurins, 75009 PARIS (Oblitération jusqu'à 17h).

À PARTIR DU 28 OCTOBRE 2024, ils seront vendus dans de nombreux bureaux de poste, par abonnement ou par correspondance à Philaposte Service Clients Commercial Z.I Avenue Benoît Frachon, BP 10106 Boulazac, 24051 PÉRIGUEUX CEDEX 09, par téléphone au 05 53 03 19 26 et par mail sav-phila.philaposte@laposte.fr au Musée de La Poste (hors souvenir), 34 boulevard de Vaugirard, 75015 Paris sur réservation auprès de votre buraliste (hors souvenir) et sur le site Internet www.laposte.fr

À PARTIR DU 29 OCTOBRE 2024, ils seront vendus dans la boutique « Le Carré d'Encre ».



PIERRE PUVIS DE CHAVANNES 1824-1898



Conception graphique TAD :
Philippe APELOIG



Réf. : 11 24 054



Le timbre reprend le détail d'une oeuvre conservée au Musée des Beaux-Arts de Lyon *Le bois sacré cher aux arts et aux muses*. Il est sublimé par une dorure à chaud apposée sur le titre « Puvis de Chavannes 1824-1898 » du timbre et de la feuille.

Portrait...

Pierre Puvis de Chavannes naît à Lyon en 1824, d'un père ingénieur des Mines et d'une mère descendante d'une famille lyonnaise. Au cours de sa jeunesse, ne songeant pas encore à une carrière d'artiste, il se prépare au concours d'entrée à l'École polytechnique mais sa santé fragile le contraint à renoncer à ses études.

Après un voyage en Italie en 1846, il décide de se former à la peinture et rejoint Paris, où il intègre, chaque fois brièvement, les ateliers prestigieux d'Henry Schéffer, Eugène Delacroix et Thomas Couture. Malgré des débuts difficiles, ses envois aux Salons étant tous refusés jusqu'en 1858, il s'installe dans un atelier de la place

28 OCT.
2024

PIERRE PUVIS DE CHAVANNES 1824-1898

Pigalle. Il découvre parallèlement la décoration murale en peignant des panneaux destinés à la maison de campagne de son frère, en Saône-et-Loire.

En 1859, il attire enfin l'attention des critiques avec *Un retour de chasse*, exposé au Salon. Deux ans plus tard, l'État achète *Concordia*, une composition monumentale aujourd'hui conservée au musée d'Amiens avec son pendant offert par l'artiste, *Bellum*. La reconnaissance officielle acquise, il cumule honneurs et commandes. Il s'illustre ainsi dans la réalisation de grands décors muraux, courants sous la Troisième République, pour orner les musées d'Amiens, de Marseille et de Rouen, l'hôtel de ville de Poitiers puis celui de Paris ou encore l'amphithéâtre de la Sorbonne. Il peint également des toiles pour le Panthéon.

La Ville de Lyon le sollicite en 1883 pour le décor du nouvel escalier monumental du Palais des Arts. L'artiste peint *Le Bois sacré cher aux Arts et aux Muses*, un paysage baigné par la lumière du soir peuplé de figures idéalisées. Dans les tons mats qui rappellent l'art de la fresque, qu'il avait admiré en Italie, il représente l'âge d'or de l'Antiquité païenne, d'une part, et les temps modernes chrétiens, d'autre part. De ces compositions émane une impression de sérénité et de temps suspendu. Peu avant sa mort, Pierre Puvis de Chavannes épouse celle qui était devenue sa muse, Marie Cantacuzène, une princesse roumaine rencontrée des années plus tôt dans l'atelier de Théodore Chassériau.

De nature solitaire, l'artiste est resté indépendant, n'a appartenu à aucune école mais son style synthétique, plus tard qualifié de symboliste, a inspiré de nombreux artistes.

© La Poste - Salima Hellal, conservatrice en charge des objets d'art, Musée des Beaux-Arts de Lyon - Tous droits réservés

INFOS TECHNIQUES

Œuvre de : Pierre PUVIS DE CHAVANNES

Mise en page : Philippe APELOIG

Impression : héliogravure

Format du timbre : 40,85 x 52 mm

Présentation : 9 timbres à la feuille

Tirage : 448 200 exemplaires

Valeur faciale : 2,58 € Lettre Verte 100 g

Mentions obligatoires : Mise en page Philippe Apeloig, d'après l'oeuvre *Le bois sacré cher aux arts et aux muses*, Pierre Puvis de Chavannes, 1884. Image © Lyon MBA - Photo G. Dufrene. Contours de feuilles : Création Philippe Apeloig



Réf. : 11 24 054

INFOS PRATIQUES

VENTE EN AVANT-PREMIÈRE LES VENDREDI 25 ET SAMEDI 26 OCTOBRE À :

Amiens (80)

Musée de Picardie, le vendredi de 9h30 à 18h et le samedi de 11h à 18h, 2 rue Puvis de Chavannes, 80000 AMIENS.

Lyon (69)

Bureau de poste de Lyon Croix-Rousse, le vendredi de 10h à 12h et de 14h à 17h et le samedi de 9h à 11h, 167 boulevard de La Croix-Rousse, 69004 LYON.

Paris (75)

Le Carré d'Encre, de 10h à 19h, 13 bis rue des Mathurins, 75009 PARIS (Oblitération jusqu'à 17h).

À PARTIR DU 28 OCTOBRE 2024, il sera vendu dans de nombreux bureaux de poste, par abonnement ou par correspondance à Philaposte Service Clients Commercial Z.I Avenue Benoît Frachon, BP 10106 Boulazac, 24051 PÉRIGUEUX CEDEX 09, par téléphone au 05 53 03 19 26 et par mail sav-phila.philaposte@laposte.fr au Musée de La Poste, 34 boulevard de Vaugirard, 75015 Paris sur réservation auprès de votre buraliste et sur le site Internet www.laposte.fr

À PARTIR DU 29 OCTOBRE 2024, il sera vendu dans la boutique « Le Carré d'Encre ».



Dédicaces

Philippe APELOIG animera une séance de dédicaces **vendredi 25 octobre de 10h30 à 12h30 au Carré d'Encre.**



CHÂLONS-EN-CHAMPAGNE MARNE



Conception graphique TAD :
Rolland IROLA



Réf. : 11 24 030

Bienvenue au cirque...

Parmi les trésors patrimoniaux que recèle Châlons-en-Champagne se trouve une pépite : l'un des huit derniers cirques en dur de France, inauguré le 16 avril 1899. Ce magnifique bâtiment dodécagonal (12 côtés) en béton armé, dû à l'architecte local Louis Gillet, a traversé le début du XX^e siècle en accueillant des cirques de passage, des troupes célèbres, mais aussi nombre de concerts ou galas. Il s'est parfois détourné de sa vocation première, servant par exemple d'atelier de camouflage (Première Guerre mondiale), de lieu de stockage et de dépôt de masques à gaz (Seconde Guerre mondiale) ou de salle de cinéma (à partir de 1919).

Dans les années 50, le lieu est loué à des associations sportives, des artistes s'y produisent et son foyer tient même lieu de dancing.

L'implantation du Centre national des arts du cirque (CNAC) en 1985 va définitivement sceller la force du lien entre Châlons et le cirque. La renommée de cette école d'enseignement supérieur des arts circassiens dépasse aujourd'hui nos frontières. Les élèves viennent du monde entier pour suivre un cursus de haut niveau, intégrant, outre les arts équestres, la mise en scène, la danse contemporaine, la musique, le chant, la culture générale, l'initiation à l'administration et à la communication.



CHÂLONS-EN-CHAMPAGNE Marne



Réf. : 11 24 030

Le portail sculpté de la façade principale du bâtiment, avec ses chevaux sortant du fronton, ses têtes de clown de chaque côté de la porte d'entrée, évoque l'univers traditionnel du cirque. Un univers d'émotions et de créativité qui, dans cette école d'excellence qu'est le CNAC, a évolué dans son expression, faisant de Châlons-en-Champagne le berceau du cirque contemporain. Avec le festival Furies, le Pôle national des arts du cirque, le futur projet d'un musée dédié au cirque, la ville ne cesse d'enrichir la pratique des arts circassiens. Et de partager sa passion avec le plus grand nombre.

© La Poste - Tous droits réservés

INFOS PRATIQUES

VENTE EN AVANT-PREMIÈRE LES VENDREDI 25 ET SAMEDI 26 OCTOBRE À

Châlons-en-Champagne (51)

Le Capitole en Champagne, de 9h30 à 18h, 68, Avenue du Président Roosevelt, 51000 CHÂLONS-EN-CHAMPAGNE.

Paris (75)

Le Carré d'Encre, de 10h à 19h, 13 bis rue des Mathurins, 75009 PARIS (Oblitération jusqu'à 17h).

À PARTIR DU 28 OCTOBRE 2024, le timbre sera vendu dans de nombreux bureaux de poste, par abonnement ou par correspondance à Philaposte Service Clients Commercial Z.I Avenue Benoît Frachon, BP 10106 Boulazac, 24051 PÉRIGUEUX CEDEX 09, par téléphone au 05 53 03 19 26 et par mail sav-phila.philaposte@laposte.fr au Musée de La Poste, 34 boulevard de Vaugirard, 75015 Paris sur réservation auprès de votre buraliste et sur le site Internet www.laposte.fr

À PARTIR DU 29 OCTOBRE 2024, il sera vendu dans la boutique « Le Carré d'Encre ».

INFOS TECHNIQUES

Création du timbre : Rolland IROLLA

Mise en page : Frédéric HAMET

Graveur : André LAVERGNE

Création de la vignette : Frédéric HAMET

Impression : taille-douce

Format du timbre : 40 x 30 mm + 26 x 36 mm

Présentation : 10 timbres à la feuille

Tirage : 492 000 exemplaires

Valeur faciale : 1,29 € Lettre Verte

Mentions obligatoires : timbre : création Rolland Irolla, mise en page Frédéric Hamet et gravure André Lavergne, d'après photo © Christophe Manquillet. Vignette : création Frédéric Hamet. Gravure : André Lavergne.



NOS FIDÈLES COMPAGNONS



Réf. : 21 24 904

Chiens et chats...

À quoi les chiens et les chats sont-ils le plus exposés en automne ?

L'automne est synonyme d'augmentation du nombre de puces car elles ont besoin de chaleur et d'humidité afin que les œufs et les larves se développent.

Il faut alors redoubler de vigilance en inspectant son chien ou son chat. Ils ne se grattent pas toujours et un traitement régulier en prévention est ce qu'il convient de faire pour les protéger des infestations.

© La Poste - Tous droits réservés

INFOS TECHNIQUES

Conception graphique : Bruno GHIRINGHELLI

Impression : offset

Format du collector : 149 x 140 mm (fermé)

Format des timbres : 45 x 37 mm

Présentation : collector de 4 timbres

Tirage : 5 000 exemplaires

Prix de vente : 6,50 € (4 timbres au tarif de la Lettre Verte 20 g)

Mentions obligatoires : © La Poste 2024 – Crédits photos : © J.L. Klein & M.L. Hubert/Naturagency, L. Casiano/Naturagency, M. Gameiro/Naturagency, Naska photographie/Naturagency – Conception graphique : Bruno Ghiringhelli

INFOS PRATIQUES

À PARTIR DU 1^{er} OCTOBRE 2024, il sera vendu dans la boutique « Le Carré d'Encre », 13 bis rue des Mathurins, 75009 PARIS, par correspondance à Philaposte Service Clients Commercial Z.I Avenue Benoît Frachon, BP 10106 Boulazac, 24051 PÉRIGUEUX CEDEX 09, par téléphone au 05 53 03 19 26 et par mail sav-philaposte@laposte.fr



CARNET MARIANNE DE L'AVENIR 150 ANS DE L'UNION POSTALE UNIVERSELLE



Réf. : 11 24 409

INFOS TECHNIQUES

Création graphique couverture : Arobace
Impression : taille-douce
Format du timbre : 40 x 26 mm
Format du carnet : 130 x 52 mm
Présentation : 6 timbres-poste autocollants
Tirage : 100 000 exemplaires
Valeur faciale : 1,96 € Lettre Internationale
Prix de vente : 11,76 €

Mentions obligatoires : Couverture : création graphique Arobace - timbre : création Olivier Balez, gravure Pierre Bara.

INFOS PRATIQUES

À PARTIR DU 07 OCTOBRE 2024, dans la boutique « Le Carré d'Encre », 13 bis rue des Mathurins, 75009 PARIS par correspondance à Philaposte Service Clients Commercial Z.I Avenue Benoît Frachon, BP 10106 Boulazac, 24051 PÉRIGUEUX CEDEX 09, par téléphone au 05 53 03 19 26 par mail sav-phila.philaposte@laposte.fr et sur le site Internet www.laposte.fr



CARNET MARIANNE DE L'AVENIR 30 ANS LE LIVRE DES TIMBRES



Réf. : 11 24 410

INFOS TECHNIQUES

Création graphique couverture : Arobace
Impression : taille-douce
Format du timbre : 20 x 26 mm
Format du carnet : 130 x 52 mm
Présentation : 12 timbres-poste autocollants
Tirage : 100 000 exemplaires
Valeur faciale : 1,29 € Lettre Verte
Prix de vente : 15,48 €

Mentions obligatoires : Couverture : création graphique Arobace - timbre : création Olivier Balez, gravure Pierre Bara.

INFOS PRATIQUES

À PARTIR DU 28 OCTOBRE 2024, dans la boutique « Le Carré d'Encre », 13 bis rue des Mathurins, 75009 PARIS par correspondance à Philaposte Service Clients Commercial Z.I Avenue Benoît Frachon, BP 10106 Boulazac, 24051 PÉRIGUEUX CEDEX 09, par téléphone au 05 53 03 19 26 par mail sav-phila.philaposte@laposte.fr et sur le site Internet www.laposte.fr



LISA EXPOSITION INTERNATIONALE D'HISTOIRE POSTALE MARCOPHILEX XLVIII - PÉRIGUEUX 2024



Conception graphique TAD :
Pierre BARA



Réf. : 27 24 010

Une vignette LISA est imprimée chaque année à l'occasion de l'exposition internationale d'histoire postale Marcophilex. Cette année, elle se déroulera les 12 et 13 octobre 2024 à Périgueux

© La Poste - Tous droits réservés

INFOS TECHNIQUES

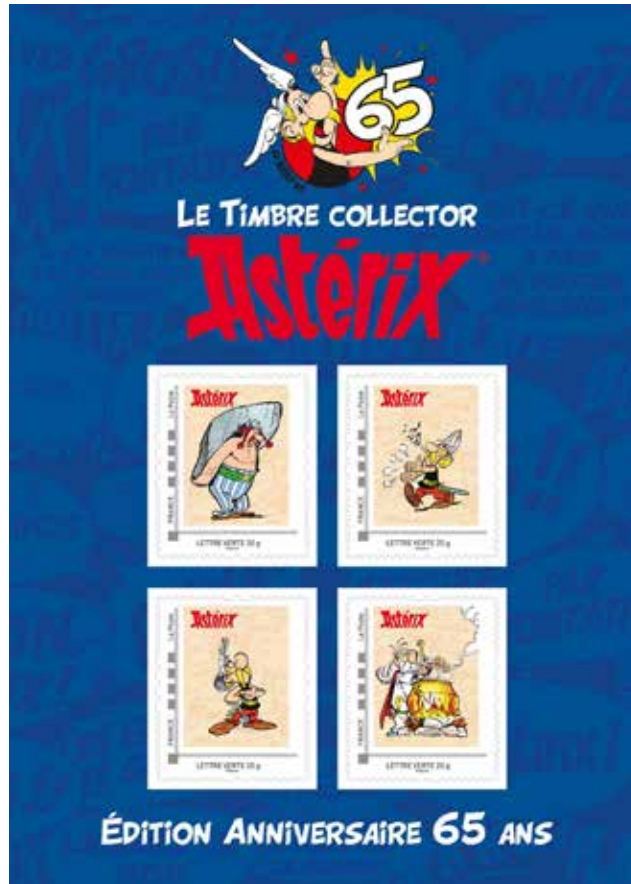
Création : Pierre BARA
Format : 80 mm x 30 mm
Impression : héliogravure
Tirage : 15 000 exemplaires

INFOS PRATIQUES

**EN VENTE LES SAMEDI 12 ET DIMANCHE 13
OCTOBRE À :**
elle sera vendue : Salle de la filature de l'île, 15 chemin
des feutres du toulon, 24000 Périgueux



ASTÉRIX ÉDITION ANNIVERSAIRE 65 ANS



Réf. : 21 24 914

Astérix, un irréductible gaulois !

Rusé et facétieux, Astérix déploie d'album en album des trésors d'énergie face aux Romains installés non loin de ce petit village d'Armorique qui résiste encore et toujours à l'envahisseur (ils sont fous, ces Romains !). Depuis 1959, des millions de lecteurs se sont plongés dans les aventures d'Astérix et Obélix (sans oublier le chien Idéfix). Les très nombreux clins d'œil à l'histoire

nous projettent en 50 avant J.-C. pour mieux nous faire comprendre le monde contemporain et ses petits travers... mais toujours avec esprit et bienveillance.

Héros d'une œuvre majeure créée par les géniaux René Goscinny et Albert Uderzo, Astérix est intemporel, et la Potion magique (dont le druide Panoramix a le secret) opère encore et toujours.

© Les Éditions Albert René / Goscinny-Uderzo - La Poste - Tous droits réservés

INFOS TECHNIQUES

Impression : offset

Format du collector : 148 x 210 mm

Format des timbres : 37 x 45 mm

Présentation : collector de 4 timbres

Tirage : 25 000 exemplaires

Valeur faciale de chaque timbre : 1,29 € Lettre Verte

Prix de vente : 6,50 €

Mentions obligatoires : ASTÉRIX ® OBÉLIX ® IDEFIX ® / © 2024 Les Éditions Albert René / Goscinny-Uderzo

INFOS PRATIQUES

À PARTIR DU 14 OCTOBRE 2024, il sera vendu par correspondance à Philaposte Service Clients Commercial, Z.I Avenue Benoît Frachon, BP 10106 Boulazac, 24051 PÉRIGUEUX CEDEX 09, par téléphone au 05 53 03 19 26 et par mail sav-phila.philaposte@laposte.fr et sur le site Internet www.laposte.fr

À PARTIR DU 15 OCTOBRE 2024, il sera vendu dans la boutique « Le Carré d'Encre ».



TIMBRES PASSION CHÂLONS-EN-CHAMPAGNE 2024



Conception graphique TAD :
Rolland IROLA



Réf. : 27 24 006

INFOS TECHNIQUES

Création de la vignette : Frédéric HAMET
Format : 80 mm x 30 mm
Tirage : 20 000 exemplaires
Mentions obligatoires : vignette : création Frédéric Hamet.

INFOS PRATIQUES

EN VENTE LES VENDREDI 25 ET SAMEDI 26 OCTOBRE À :

Châlons-en-Champagne (51)

Le Capitole en Champagne, de 9h30 à 18h, 68, Avenue du Président Roosevelt, 51000 CHÂLONS-EN-CHAMPAGNE.

La LISA sera disponible uniquement les 25 et 26 octobre pendant le salon.



Du lundi 7 au samedi 12 octobre 2024

WORLD POST DAY

JOURNÉE MONDIALE DE LA POSTE







1 carte postale Paris 2024* offerte pour tout achat au Carré d'Encre**
13bis rue des Mathurins - 75009 Paris

*Produit officiel sous licence © PARIS 2024
**Dans la limite des stocks disponibles





Ma collection



LES RICHES HEURES DE L'HISTOIRE DE FRANCE

DE LA PRÉHISTOIRE À L'AN 1000

LA ROYAUTÉ ET LES LUMIÈRES

LE MOYEN ÂGE ET LA RENAISSANCE

LE TEMPS DES RÉVOLUTIONS

LE TRIOMPHE DE LA RÉPUBLIQUE

Votre collection en tirage limité à 10 000 exemplaires



2024

2025

2026

2027

2028



EN CADEAU !

Le feuillet numéroté reprenant le timbre **LA VÉNUS DE BRASSEMPOUY**

POUR TOUTE COMMANDE
Tél. : +33 (0)5 53 03 19 26
sav-philaposte@laposte.fr



La Poste - SA au capital de 5 857 795 882 euros - 356 000 000 RCS Paris - Siège social : 9 RUE DU COLONEL PIERRE AVIA - 75 015 PARIS. Mentions légales sur le site www.laposte.fr



150 ANYS DE L'ANIVERSARI DE L'UPU 150 ANS DE L'UPU



Conception graphique TAD :
Philaposte



Réf. : 14 24 111

Le 9 octobre 1874, 22 pays se sont réunis pour signer le Traité de Berne, créant ainsi l'Union générale des postes, qui deviendra ensuite l'Union postale universelle. Un siècle et demi plus tard, l'UPU unit à présent les réseaux postaux de 192 Pays-membres. Elle a ainsi concrétisé la vision de ses fondateurs, qui consistait à établir un territoire postal unique pour servir toutes les populations, où qu'elles se trouvent. Avec le thème de ce 150^e anniversaire, « Cent cinquante

ans d'engagement pour la communication et le développement des peuples à travers le monde". L'UPU célèbre cette réalisation et renforce son engagement à servir toutes les populations pour les années et siècles à venir. Tout au long de 2024, l'UPU organisera une série d'événements et des campagnes visant à rendre hommage à la richesse de son passé, à la pertinence de son présent et aux promesses de son avenir.

INFOS TECHNIQUES

- Création :** Francisco RIBÓ
- Impression :** offset
- Format :** 40,85 x 30 mm
- Tirage :** 50 010 exemplaires
- Présentation :** 15 timbres à la feuille
- Valeur faciale :** 1,96 €

Mentions obligatoires : création Francisco Ribó ; mise en page Stéphanie Ghinéa. Contour feuille : Francisco Ribó ; mise en page Francisco Ribó - TAD PHILAPOSTE

INFOS PRATIQUES

EN VENTE DÈS LE 10 OCTOBRE 2024, à la boutique « Le Carré d'Encre », par abonnement ou par correspondance à Philaposte Service Clients, Z.I Avenue Benoît Frachon, BP 10106 Boulazac, 24051 PÉRIGUEUX CEDEX 09, par téléphone au 05 53 03 19 26, par mail sav-phila.philaposte@laposte.fr et sur le site internet www.laposte.fr



France



Informations
Philatéliques



Andorre
Monaco



Collectivités
d'Outre-mer
(C.O.M.)



Oblitérations
Premier Jour



Bureaux
Temporaires



Retraits &
Réimpressions



10 ANYS EURO ANDORRA 10 ANS DE L'EURO ANDORRAN



Conception graphique TAD :
Pere MOLES



Réf. : 14 24 112

L'Andorre a manqué historiquement d'une monnaie officielle. Jusqu'à l'introduction de l'euro en Espagne et en France, la peseta espagnole et le franc français ont été les monnaies de facto. Le 1^{er} janvier 2002 a été mis en circulation l'euro qui s'est converti en monnaie de facto du pays.

Les budgets du Consell Général se faisaient en pesetas. Le 1^{er} avril 2012 est entré en

vigueur un accord monétaire qui a permis à l'Andorre d'utiliser l'euro de manière officielle et de frapper ses propres monnaies d'euro. La première émission de monnaies d'euro d'Andorre a eu lieu au mois de décembre 2014.

Ce timbre est une commémoration des 10 ans de l'euro andorran.

Pere Moles

INFOS TECHNIQUES

- Création :** Pere MOLES
- Impression :** offset
- Format :** 40, 85 x 30 mm
- Tirage :** 50 010 exemplaires
- Présentation :** 15 timbres à la feuille
- Valeur faciale :** 1,96 €

Mentions obligatoires : création Pere MOLES; mise en page Stéphanie Chinéa. Contour feuille : Pere MOLES; mise en page Pere MOLES création et mise en page TAD : Pere MOLES

INFOS PRATIQUES

EN VENTE DÈS LE 10 OCTOBRE 2024, à la boutique « Le Carré d'Encre », par abonnement ou par correspondance à Philaposte Service Clients, Z.I Avenue Benoît Frachon, BP 10106 Boulazac, 24051 PÉRIGUEUX CEDEX 09, par téléphone au 05 53 03 19 26, par mail sav-phila.philaposte@laposte.fr et sur le site internet www.laposte.fr



France



Informations
Philatéliques



Andorre
Monaco



Collectivités
d'Outre-mer
(C.O.M.)



Oblitérations
Premier Jour



Bureaux
Temporaires



Retraits &
Réimpressions



150^e ANNIVERSAIRE DE LA NAISSANCE DE WINSTON CHURCHILL



Réf. : 14 24 426

INFOS TECHNIQUES

Création et gravure : Martin MÖRCK
 Impression : taille-douce
 Format : 30 x 40,85 mm
 Tirage : 40 000 exemplaires
 Feuille : 10 timbres-poste avec enluminures
 Valeur faciale : 3,00 €



25^e ÉDITION DE LA NO FINISH LINE[®]



Réf. : 14 24 438

INFOS TECHNIQUES

Création : Fulvio FAVALORO
 Impression : offset
 Format : 30 x 40,85 mm
 Tirage : 40 000 exemplaires
 Feuille : 10 timbres-poste avec enluminures
 Valeur faciale : 1,29 €



France



Informations Philatéliques



Andorre Monaco



Collectivités d'Outre-mer (C.O.M.)



Oblitérations Premier Jour



Bureaux Temporaires



Retraits & Réimpressions



Ma collection

LA PÉTANQUE

SPORTS DE MÉDITERRANÉE



LE CONCOURS DE TIMBRES EUROMED POSTAL



Votez pour le timbre de
La Poste française

Du 15 septembre au 15 novembre 2024 :
<https://euromed-postal.org/>



14 OCT.
2024

LA COTE EST



Réf. : 13 24 011

INFOS TECHNIQUES

Création : E.TOMANI
Impression : offset
Format : 30 x 40 mm
Présentation : 10 timbres à la feuille
Tirage : 12 000 exemplaires
Valeur faciale : (340 FCFP) 2,85 €

14 OCT.
2024

BAIE DES TORTUES



Réf. : 13 24 013

INFOS TECHNIQUES

Création : C.DESGREES DU LOÛ
Impression : offset
Format : 30 x 40 mm
Présentation : 10 timbres à la feuille
Tirage : 12 000 exemplaires
Valeur faciale : (340 FCFP) 2,85 €



France



Informations
Philatéliques



Andorre
Monaco



Collectivités
d'Outre-mer
(C.O.M.)



Oblitérations
Premier Jour



Bureaux
Temporaires



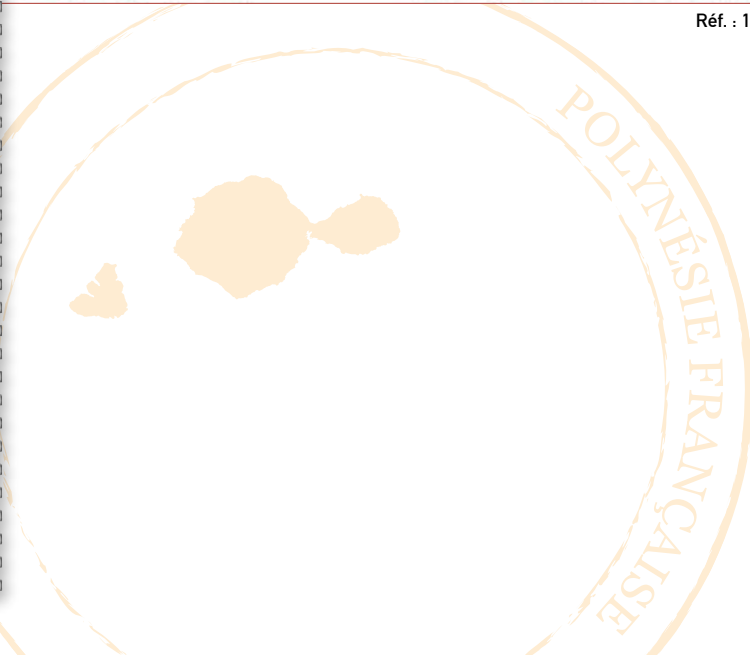
Retraits &
Réimpressions

09 OCT.
2024

150 ANS DE L'UNION POSTALE UNIVERSELLE



Réf. : 13 24 210



INFOS TECHNIQUES

Création : FARE RATA 2024
Conception et Gravure : Louis GENTY
Mise en page de la feuille : Philaposte GAO
 d'après illustration Louis GENTY
Impression : taille-douce
Format du timbre : 31 x 52 mm
Présentation : 10 timbres à la feuille
Tirage : 40 000 exemplaires
Valeur faciale : (300 FCFP) 2,52 €



France



Informations
Philatéliques



Andorre
Monaco



Collectivités
d'Outre-mer
(C.O.M.)



Oblitérations
Premier Jour



Bureaux
Temporaires



Retraits &
Réimpressions



150 ANS DE L'UNION POSTALE UNIVERSELLE



Réf. : 13 24 250



INFOS TECHNIQUES

- Création :** FARE RATA 2024 d'après illustration et gravure Louis GENTY
- Impression :** taille-douce
- Format du bloc :** 143 x 105 mm
- Format du timbre :** 31 x 52 mm
- Présentation :** bloc de 1 timbre
- Prix de vente :** 2,52 €
- Tirage :** 10 000 exemplaires



France



Informations Philatéliques



Andorre Monaco



Collectivités d'Outre-mer (C.O.M.)



Oblitérations Premier Jour



Bureaux Temporaires



Retraits & Réimpressions

04 OCT.
2024

CARNET LETTRE VERTE SURCHARGÉE



Réf. : 12 24 100

INFOS TECHNIQUES

Création : Olivier BALEZ - Gravure Pierre BARA
Impression : taille-douce / surcharge : numérique
Format du carnet : 130 x 52 mm
Format de chaque timbre : 26 x 20 mm
Présentation : carnet de 12 timbres-poste
Tirage : 8 000 exemplaires
Prix de vente : 16,00 €

19 OCT.
2024

HYGROPHORE PERROQUET



Réf. : 12 24 057

INFOS TECHNIQUES

Création : D. ABRAHAM
Impression : offset
Format : 52 x 31 mm
Présentation : 25 timbres à la feuille
Tirage : 15 000 exemplaires
Valeur faciale : 1,96 €



France



Informations
Philatéliques



Andorre
Monaco



Collectivités
d'Outre-mer
(C.O.M.)



Oblitérations
Premier Jour



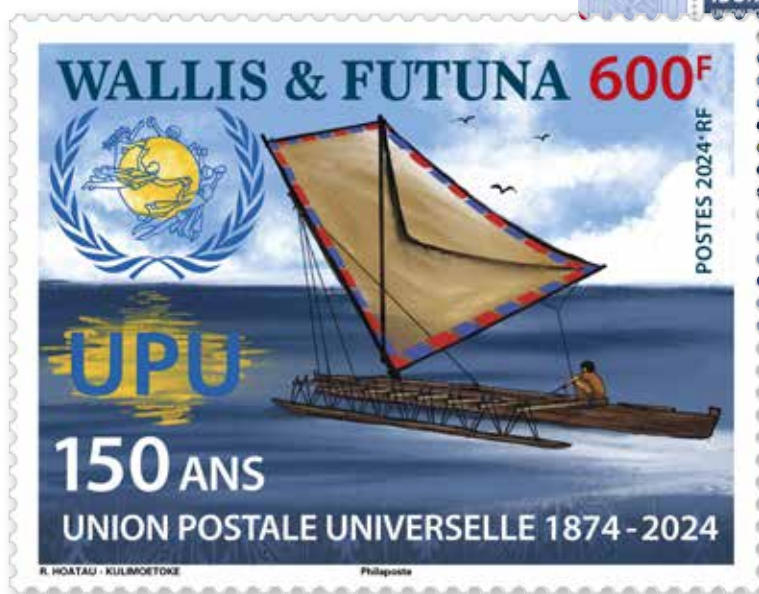
Bureaux
Temporaires



Retraits &
Réimpressions

09 OCT.
2024

150 ANS DE L'UNION POSTALE UNIVERSELLE 1874 - 2024



Réf. : 13 24 615



France



Informations
Philatéliques



Andorre
Monaco



Collectivités
d'Outre-mer
(C.O.M.)



Oblitérations
Premier Jour



Bureaux
Temporaires



Retraits &
Réimpressions

INFOS TECHNIQUES

Création : R. HOATAU - KULIMOETOKE

Impression : offset

Format du timbre : 52 X 40 mm

Présentation : 10 timbres à la feuille

Tirage : 15 000 exemplaires

Valeur faciale : (600 FCFP) 5,03 €

Catalogues de cotation
Timbres de **France**

 **YVERT & TELLIER**

**NOUVEAU
2 VOLUMES
DANS UN COFFRET
ÉLÉGANT**

**ÉDITION
2025**

256 PAGES

**Période Classique
1849 - 1900**

OUVRAGE DE RÉFÉRENCE DES TIMBRES CLASSIQUES,
l'une des plus belles pages de la philatélie française.



39€90

Réf. 138545

**Période Moderne
1900 à nos jours,**

OUVRAGE CONSACRÉ AU XX^e ET XXI^e SIÈCLES,
est la synthèse exhaustive de toute la philatélie moderne,
un recensement complet de tous les objets de collection qu'un
philatéliste est amené à manipuler dans sa vie de collectionneur.

720 PAGES

Pour commander : Par internet sur www.yvert.com - **Par téléphone au 03 22 71 71 71**
Par correspondance Éditions Yvert & Tellier - 2 rue de l'Étoile CS 79013 80094 AMIENS Cedex 3

DISPONIBLES AUSSI CHEZ NOS NÉGOCIANTS

TAD FRANCE



TAD ANDORRE



Date	Thème	Adresse - Lieu	TAD
4 octobre	35 ^e Festival International de Géographie	88100 SAINT-DIE-DES-VOGES	
4 octobre	Les 60 ans de Tartare	16200 REPARSAC-EN-CHARENTE	
5 et 6 octobre	49 ^e Congrès du Groupement Berry Nivernais	18100 VIERZON	
5 et 6 octobre	1944-2024 Anniversaire Libération	68330 HUNINGUE	
12 octobre	Exposition Philatélique Congrès régional	68300 ST-LOUIS	
12 et 13 octobre	Marcophilex XLVIII	24000 PERIGUEUX	
12 et 13 octobre	55 ^e Congrès Philatélique Régional	31700 CORNEBARRIEU	

Date	Thème	Adresse - Lieu	TAD
12 et 13 octobre	Bicentenaire de la poste de Noiretable	42440 NOIRETABLE	
12 et 13 octobre	20 ans du Casino	42440 NOIRETABLE	
12 et 13 octobre	Ensisheim Cité des Habsbourg	68190 ENSISHEIM	
13 octobre	43 ^e Bourse de la carte postale	45560 SAINT-DENIS-EN-VAL	
19 et 20 octobre	79 ^e Congrès du groupement philatélique	79230 AIFFRES	
19 et 20 octobre	1944 - 80 ^e anniversaire de la Libération - 2024 16 ^e week-end de la collection, mémoire du 6 septembre 1944	71210 MONTCHANIN	
19 et 20 octobre	16 ^e week-end de la collection Gastronomie et art de vivre	71210 MONTCHANIN	

Date	Thème	Adresse - Lieu	TAD
25 octobre	BT Timbres Passion	51000 CHALONS-EN-CHAMPAGNE	
9 et 10 novembre	Le hareng roi de La Côte d'Opale	62200 BOULOGNE-SUR-MER	
16 et 17 novembre	42 ^e Bourse cartes postales timbres	36200 ARGENTON-SUR-CREUSE	
22, 23 et 24 novembre	80 ANNIVERSAIRE ST DIE DES VOSGES	88100 ST-DIE-DES-VOSGES	
23 novembre	Libération de Belfort 80 ^e anniversaire	90000 BELFORT	



SERVICE CLIENTS COMMERCIAL PHILAPOSTE



Des conseillers
qui accompagnent
vos démarches



Un gain de
temps pour toutes
vos commandes
de timbres



Paiement
sécurisé par CB
ou prélèvement



GAGNER EN SIMPLICITÉ, EN RAPIDITÉ

Pour faciliter vos achats, contactez directement notre Service Clients Commercial pour prendre vos commandes d'affranchissements et de collections.

CONTACTEZ NOUS

sav-phila.philaposte@laposte.fr

05 53 03 19 26

Coût d'un
appel local

Du lundi au vendredi de 9h à 18h



RETRAITS AU 30 SEPTEMBRE 2024

CARNET CONTES MERVEILLEUX
CARNET CHEF D'OEUVRE DE L'ART
BICENTENAIRE DU RUGBY A XV
CENTENAIRE IMMIGRATION POLONAISE
JULES ISAAC 1877-1963
LES JARDINS PARTAGES
MAISON BERGER PARIS
ALPHONSE MUCHA 1860-1939
UNESCO_PATRIMOINE VIVANT
CONSEIL EUROPE 2023

RETRAITS AU 31 OCTOBRE 2024

CARNET TUTOYER LES ÉTOILES
METIERS D'ART ENLUMINEUR
DISNEY 100
JULES RIMET 1873-1956
PRUNE NOURRY
BLOC LA TERRE ET LES HOMMES
« LA TERRE ABRITE LA BIODIVERSITÉ,
PROTÉGEONS-LA JOUR & NUIT »
BLOC CROIX ROUGE « DEVENIR SECOURISTE
BÉNÉVOLE À LA CROIX-ROUGE FRANÇAISE »
BLOC 1883 ORIENT-EXPRESS 2023

FUTURES ÉMISSIONS

4 NOVEMBRE 2024

#NFTimbre2.3
SÉRIE TOURISTIQUE : LAGRASSE - AUDE
CARNET VŒUX*

12 NOVEMBRE 2024

CARNET GLOBES TERRESTRES - AUTOUR DU MONDE
POSTE AÉRIENNE ANDRÉ JAPY 1904-1974
MINIFEUILLE POSTE AÉRIENNE ANDRÉ JAPY 1904-1974
GROTTE CHAUVET - ARDÈCHE
BLOC 100 ANS DES MOTS CROISÉS EN FRANCE
GRANDES HEURES DE L'HISTOIRE DE FRANCE : LA MARCHÉ DES FEMMES OCTOBRE 1789
MARINE NATIONALE SNA DUGUAY-TROUIN
PHILAGENDA 2025 ET BLOC DE 4 TIMBRES*

25 NOVEMBRE 2024

LIVRE DES TIMBRES 2024 AVEC TIMBRES*

** date prévisionnel pouvant faire l'objet d'une mise à jour en cours de période.*

Retrouvez Philinfo sur

<https://www.lecarredence.fr/>

Retrouvez également l'actualité de Philaposte

en nous suivant sur Internet :

<http://www.lecarredence.fr/>

<https://www.laposte.fr/pdf-interactifs/philinfo/>

Toutsurletimbre



Le Carré d'Encre





Le programme philatélique

OCTOBRE 2024 - FÉVRIER 2025

	ÉMISSIONS	VENTE ANTICIPÉE	VENTE GÉNÉRALE	OBLITÉRATIONS PREMIER JOUR
OCTOBRE	Collector Automne « Nos fidèles compagnons »	-	01/10	Paris (75)
	Carnet « Pâtisseries Françaises »	04/10	07/10	Paris (75)
	Bloc Capitales Européennes - Berne	09/10	14/10	Paris (75)
	Centenaire de l'Organisation Internationale de la Vigne et du Vin. 45 ^e Congrès Mondial	11/10	14/10	Paris (75), Dijon (21), Boulazac (24)
	Astérix, édition anniversaire 65 ans	-	14-10	Paris (75)
	Emission commune France-Chine	18/10	21/10	Paris (75)
	Bloc 160 ans Croix-Rouge française - Femmes d'engagement	18/10	21/10	Paris (75)
	Fondation Louis Vuitton - 10 ans	25/10	28/10	Paris (75)
	Série artistique : Pierre Puvis de Chavannes 1824-1898	25/10	28/10	Paris (75), Lyon (69), Amiens (80)
	Timbre Passion « Châlons-en-Champagne »	25/10	28/10	Paris (75), Châlons-en-Champagne (51)
NOVEMBRE	Livre des timbres 2024 sans timbre*	-	25/10*	Paris (75)
	#NFTimbre2.3	-	04/11	Paris (75)
	Série touristique : Lagrasse - Aude	02/11	04/11	Paris (75), Lagrasse (11)
	Carnet Vœux*	02/11*	04/11*	Paris (75)
	Carnet Globes Terrestres - Autour du Monde	07/11	12/11	Paris (75)
	Poste aérienne André Japy 1904-1974	07/11	12/11	Paris (75), Beaucourt (90)
	Minifeuille Poste aérienne André Japy 1904-1974	07/11	12/11	Paris (75), Beaucourt (90)
	Grotte Chauvet - Ardèche	07/11	12/11	Paris (75), Vallon-Pont d'Arc (07), site grotte Chauvet (07)
	Bloc 100 ans des mots croisés en France	07/11	12/11	Paris (75), Eu (76)
	Grandes Heures de l'Histoire de France : La Marche des Femmes octobre 1789	07/11	12/11	Paris (75)
JANVIER	Marine Nationale SNA Duguay-Trouin	07/11	12/11	Paris (75), Brest* (29), Nantes (44), Toulon (83)
	Philagenda 2025 et bloc de 4 timbres*	07/11	12/11	Paris (75)
	Livre des timbres 2024 avec timbres*	-	25/11*	Paris (75)
	Collector Hiver	02/01/2025	02/01/2025	Paris (75)
	Carnet Grand Soleil	03/01/2025	06/01/2025	Paris (75)
	Jean-Francois Millet 1814 - 1875	17/01/2025	20/01/2025	Paris (75) Barbizon* (77)
	Bloc Nouvel An Chinois Serpent	18/01/2025*	20/01/2025*	Paris (75)
	Série Cœur	24/01/2025*	27/01/2025*	Paris (75)
	Pierre Dac 1893 - 1975	07/02/2025	10/02/2025	Paris (75) Châlons sur Marne (51)*
	Juliette Gréco 1927 - 2020	07/02/2025	10/02/2025	Paris (75) Montpellier (34)*
FÉVRIER	Mélodie d'oiseaux	07/02/2025	10/02/2025	Paris (75)
	Bloc nature - Les félins	14/02/2025*	17/02/2025*	Paris (75)
	Lucie Randoin 1885 - 1960	21/02/2025*	24/02/2025*	Paris (75) Guérande (44)* Noirmoutiers (85)* Bœurs-en-Othe (89)*

* Calendrier prévisionnel pouvant faire l'objet d'une mise à jour en cours de période.

Mise à jour le 26/09/2024

Retrouvez toutes les émissions pour Andorre France - Andorre Espagne, Monaco, Saint-Pierre-et-Miquelon, Nouvelle Calédonie et Polynésie Française auprès des canaux de ventes ci-dessous :



13 bis rue des Mathurins 75009 PARIS
www.lecarrédencre.fr
Tél : +33 (0)1 42 93 86 84
Du mardi au jeudi de 11h à 19h
Du vendredi au samedi de 10h à 19h



Service Clients Commercial Abonnements
ZI Benoît Frachon, BP 10106 Boulazac
24051 PÉRIGUEUX CEDEX 09
Tél : +33 (0)5 53 03 17 44

PHILAPOSTE

Service Clients Commercial
Tél : +33 (0)5 53 03 19 26
sav-phila.philaposte@laposte.fr





#NFTimbre2.2

Ma collection

L'histoire se poursuit

sur www.NFTimbre.com



Soyez les pionniers d'une nouvelle collection postale...

1^{ère} série de timbres français générés par Intelligence Artificielle.

Série de 3 timbres NFT à découvrir en 2024 en format physique et numérique.

Tirage limité de 30 000 ex / timbre.



**Le #NFTimbre2.1
toujours disponible**

Sortie du #NFTimbre2.3 le 4 novembre

